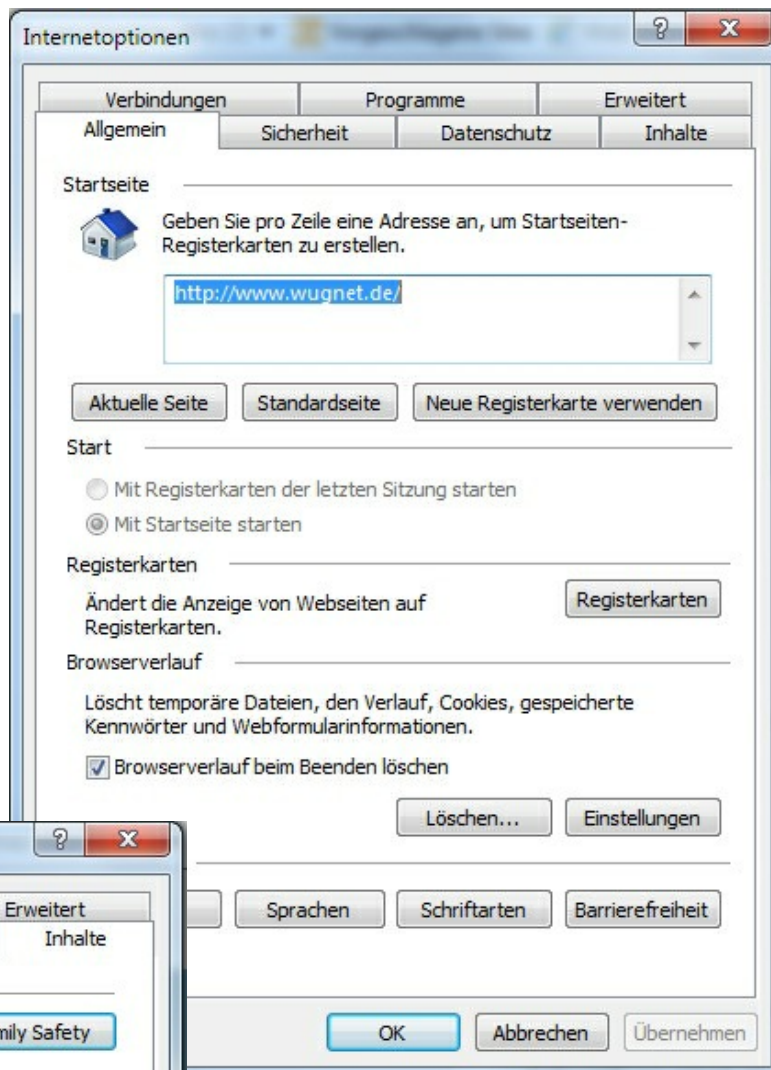


Importieren des WUG-Net Zertifikates

Alternativ:

In Abwandlung zur Beschreibung, rechte Maustaste auf das Zertifikat und installieren auswählen, dann der Beschreibung ab



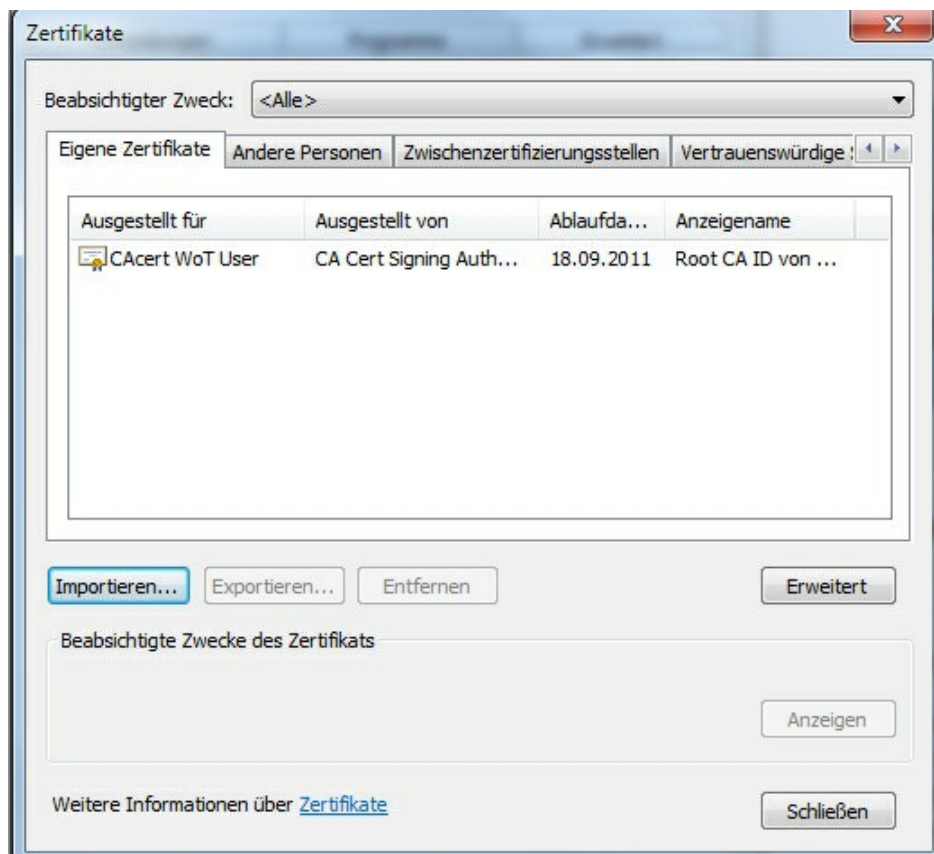
Internet Explorer öffnen

In der Menüleiste
Extras

Internetoptionen wählen

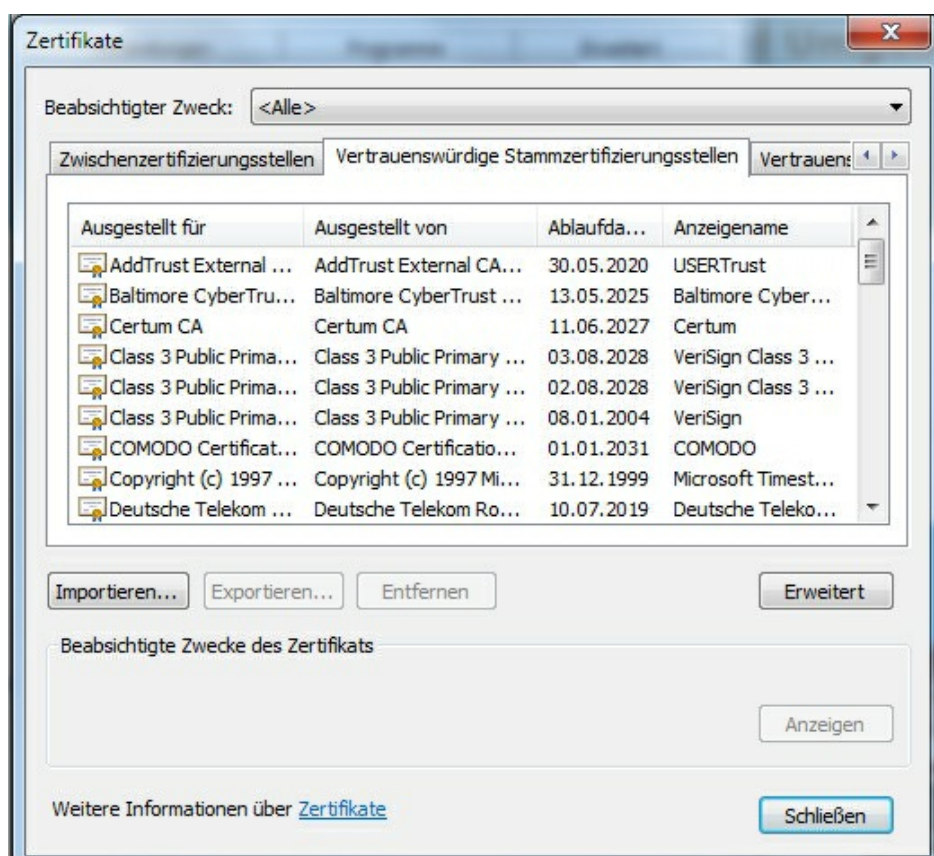
Den Reiter „Inhalte“ wählen

Auf das Feld „Zertifikate“ klicken



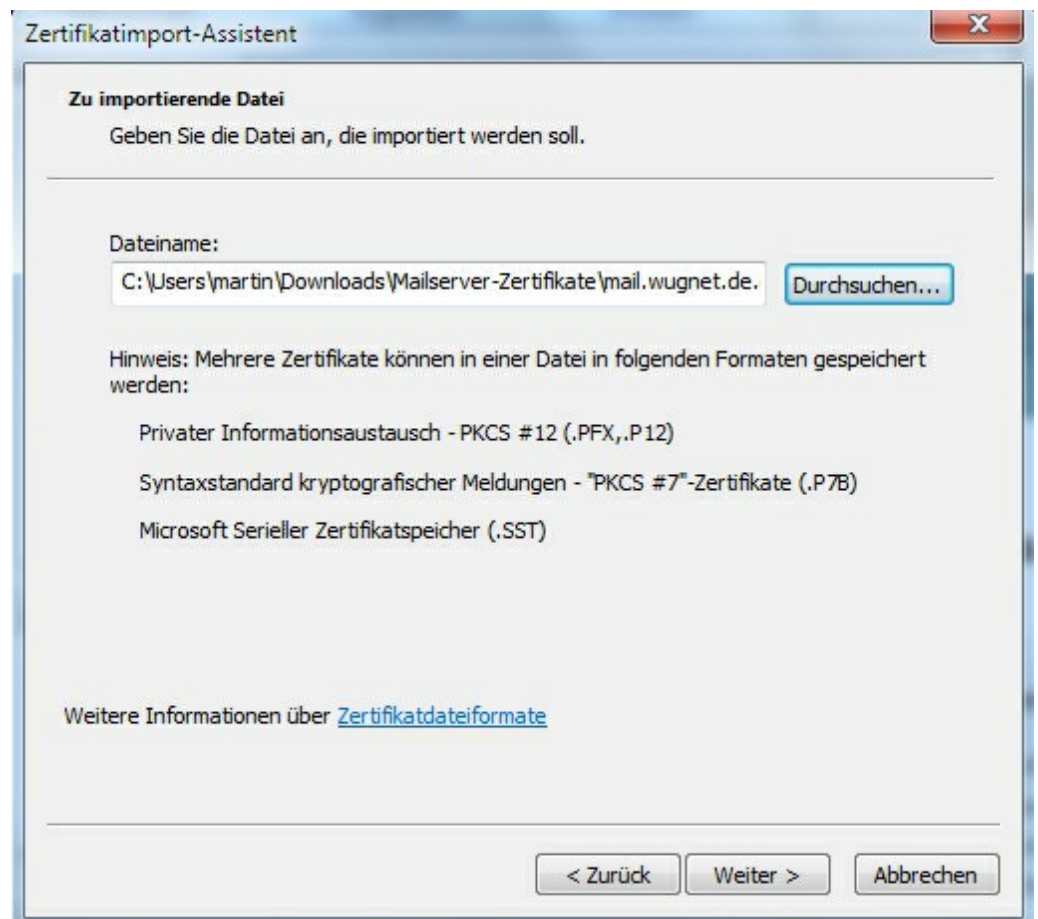
Den Reiter „Vertrauenswürdige Stammzertifikate“ auswählen

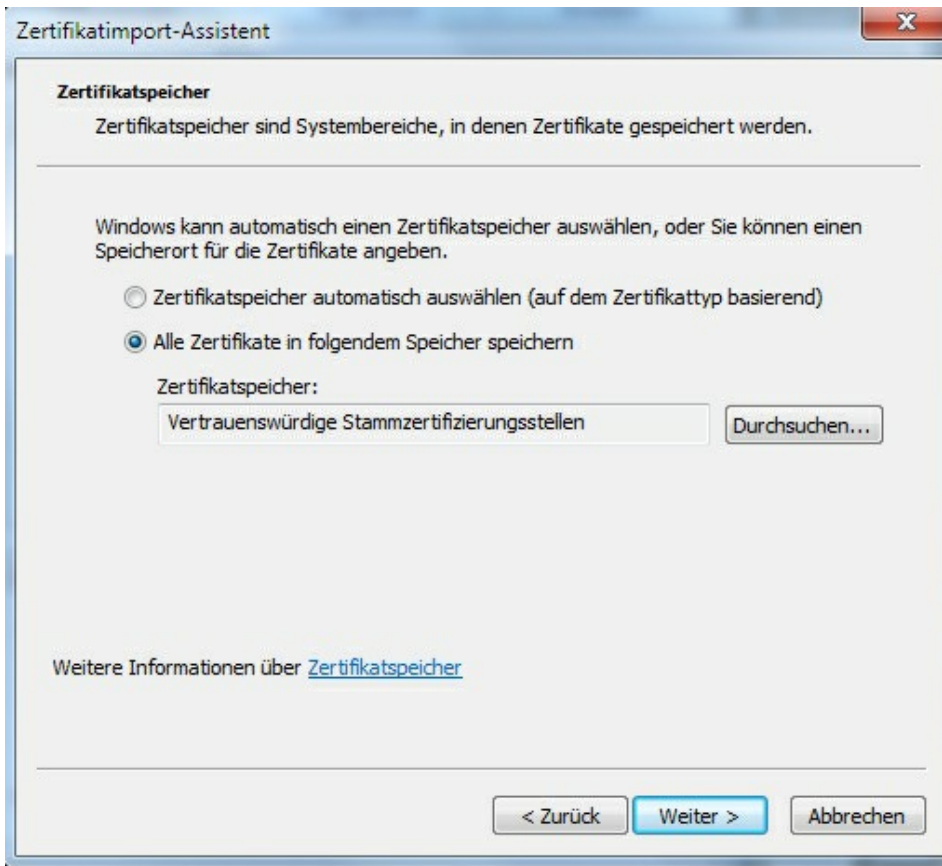
Und auf das Feld „Importieren“ klicken.



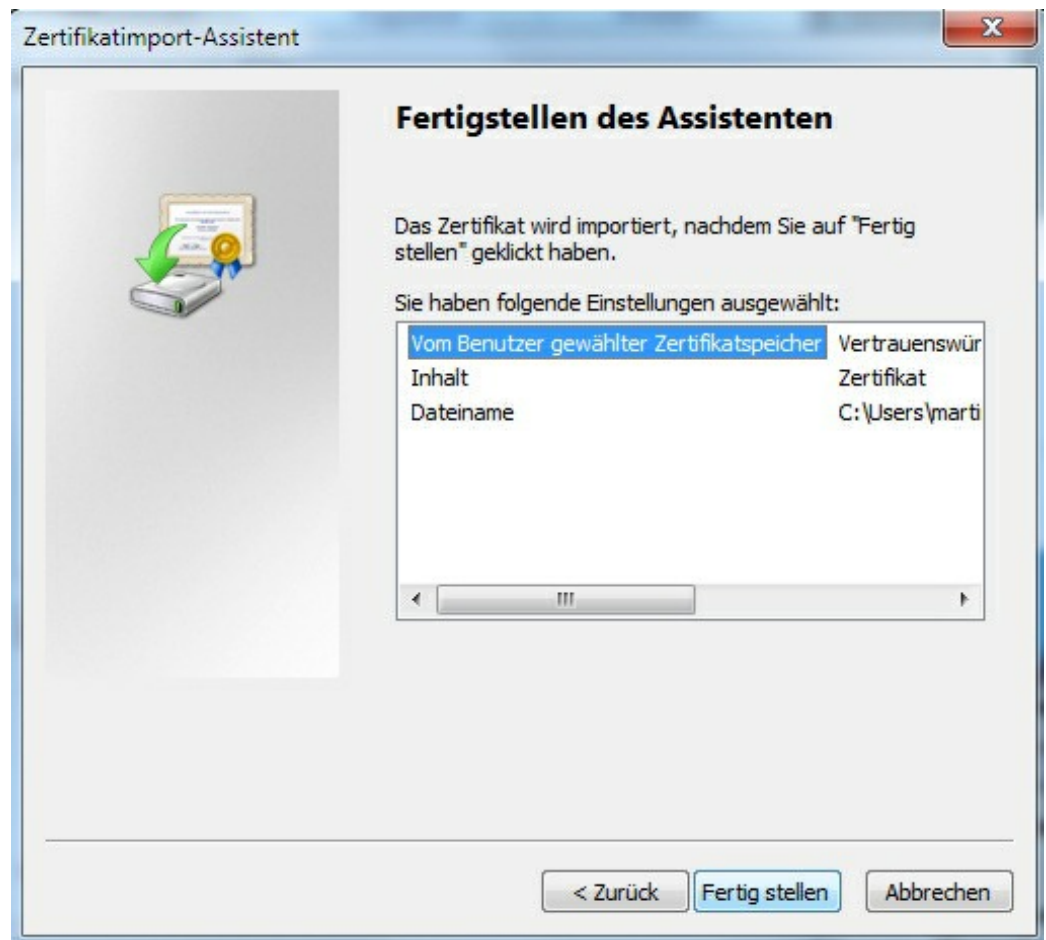


Bei einem Klick auf „Weiter“ öffnet sich unteres Fenster und sie können über Durchsuchen den Speicherplatz in welchen Sie das Zertifikat abgelegt haben auswählen Sie landen dann wieder beim unteren Fenster und klicken auf „Weiter“.

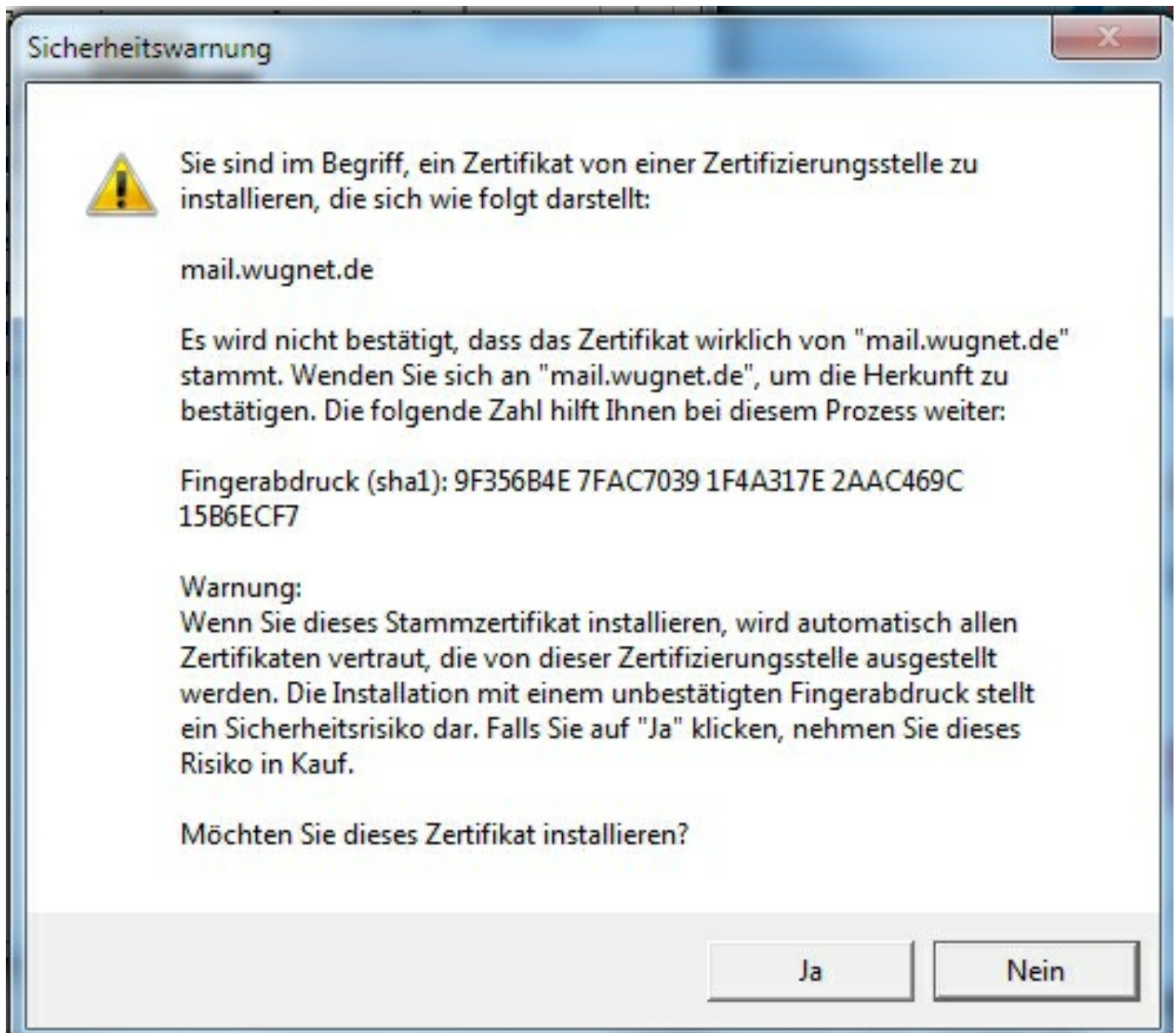




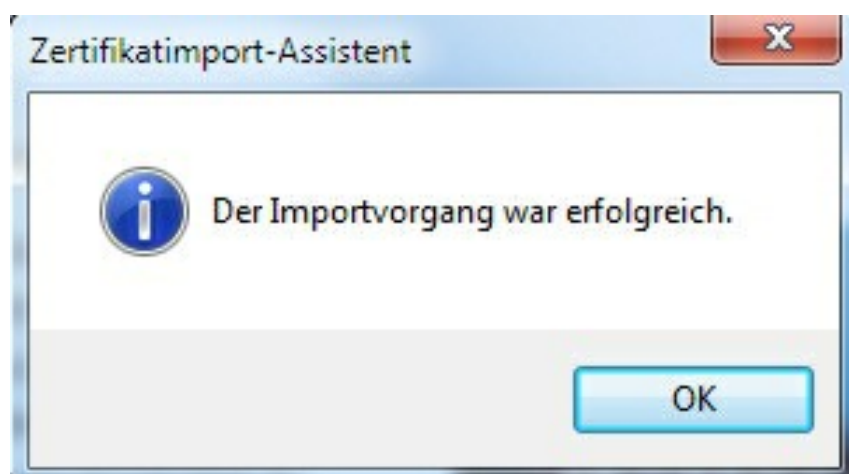
Hier auf „Weiter“ klicken



Jetzt „Fertig stellen“ anklicken



Diese Sicherheitsabfrage mit „Ja“ bestätigen



Mit „OK“ abschließen.